

後付け自動化の省力化用機器 水門ボットのご紹介

2025年2月14日
双日九州株式会社
DX推進・事業共創課

■商号	双日九州株式会社 (Sojitz Kyushu Corporation)
■設立	1997年(平成9年)11月1日
■資本金	500百万円
■代表者	代表取締役社長 香田篤志
■本社所在地	〒810-0001 福岡県福岡市中央区天神1-4-2 エルガーラ5階 福岡県：本社(福岡市)/北九州事務所(北九州市)
■営業拠点	大分県：大分出張所(大分市) 長崎県：長崎支店(長崎市)
■株主	双日株式会社 (100%)
■従業員数	91名 (2024年4月1日時点)
■URL	https://www.kyushu.sojitz.com/
■環境・品質	ISO14001認証取得

●経営理念

**九州と世界を繋ぐ総合商社として、
九州と共に成長し続ける企業を目指します。**

●スローガン

結ぶ、こころ 結ぶ、ちから ~そして世界へ~

組織図



クレークなどの農業用水管理の省人化に寄与する後付け自動化機器



水門ボット

特徴
①

既設水門への後付け

特徴
②

様々なタイプの水門に設置可能

特徴
③

電動化・遠隔制御・自律制御

特徴
④

運用・制御方法の拡張性

【メーカー情報】



- 社名：株式会社オートマイズ・ラボ
ホームページ：<https://automize.co.jp/ja/>
- 設立：2020年4月
- 所在地：福岡県福岡市東区多の津1-11-18
サンブレインビル3階
- 業務：自動化機器「**Valve Automizer®**」
「**水門ボット®**」の企画、製造開発及び販売
- 代表者：代表取締役社長 藤山 幸二郎

ビジョン

自動化（Automize）を通じ、顧客事業の効率化により創出された経営資源を用いて、顧客事業の持続的成長と社会の進歩発展に貢献します。

特徴①：既設水門への後付け

- ・既設水門への改修工事が不要。
短納期での設置を実現

特徴②：様々なタイプの水門に設置が可能

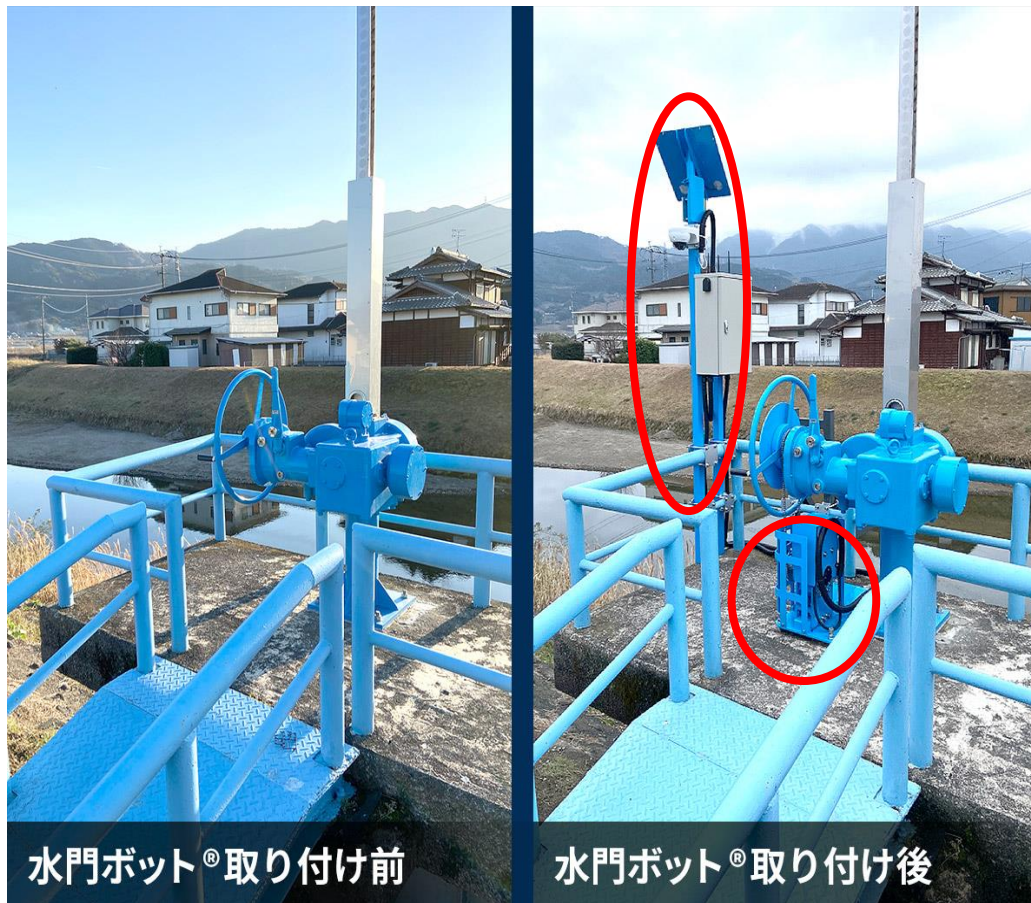
- ・様々な形状のハンドル、手動式水門に後付け
で取付が可能

特徴③：電動化・遠隔化・自律制御

- ・PC、スマホでの開閉及び開度調整が可能
 - ・各種センサーとの連携による自律制御が可能
- 農業用水管理における水門操作の省人化に貢献

特徴④：運用、制御の拡張性

- ・無電源環境下でも、電力自給パッケージによる
運用が可能
- ・複数機での連携制御により、包括制御を実現し
効率的な用水管理に貢献



水門ボット®取り付け前

水門ボット®取り付け後

<設置事例紹介①>

令和5年度経済産業省（＝中小企業庁）の補助事業にて、農業用水門の開閉を遠隔にて操作。



水門：幅1m×高さ0.8m



水門ボット

IOTゲートウェイ
(ボックス内)

ソーラーパネル

監視カメラ

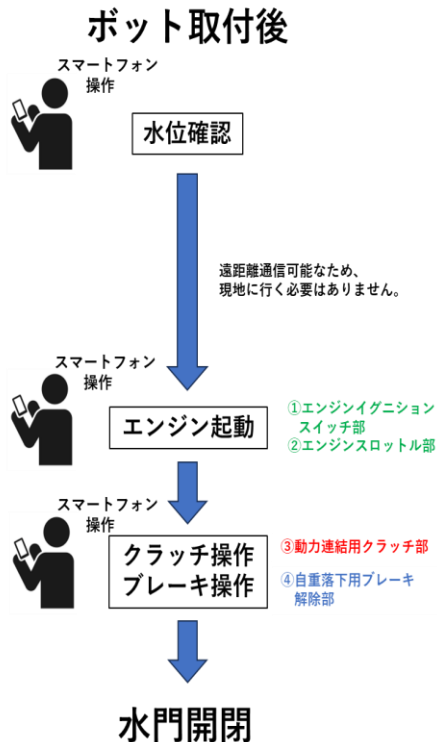
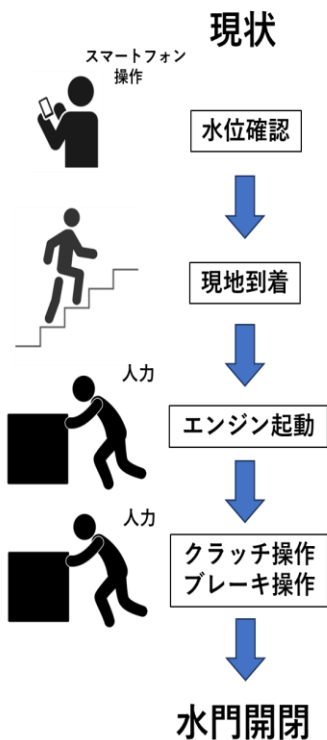


操作パネル



バッテリー

令和5年度経済産業省（＝中小企業庁）の補助事業にて、土地改良区のエンジン付き水門の遠隔操作を実証中（4か所に設置）



- ①遠隔でエンジンを起動
- ②水門ボットの機能を用いて遠隔で水門を制御
- ③4か所の水門を連携制御（実証中）
- ④新たな電源パッケージの構築（実証予定）

**お見積り・設置に関するお問合せは、
以下へご連絡お願い致します。**

問い合わせ先：

双日九州株式会社 DX推進・事業共創課

担当：中村/笠/河原/宮崎

TEL：092-751-3077

E-mail：dx-biz@sojitz-kyushu.com