



開発事例紹介

IoT編

ELSPINA VEINZ INC.

キャンパスでの熱中症対策 - 温湿度監視

課題・ニーズ

- 毎年の猛暑により熱中症対策が必須になってきている
- 複数キャンパスに運動場が点在し、広範囲にリアルタイムに実際の運動場の温度・湿度管理が困難

ソリューション概要

- LoRaWAN®を活用したIoTシステム

長距離通信 電池駆動→手軽な設置 低コスト

温湿度センサー



ゲートウェイ



データ可視化アプリ

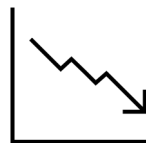


導入効果

- 状況把握のための業務量が削減し、属人的は判断からの脱却が可能に！

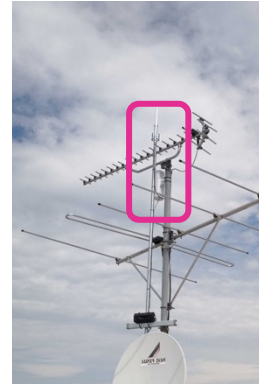
業務量

属人化



センサーとゲートウェイの設置

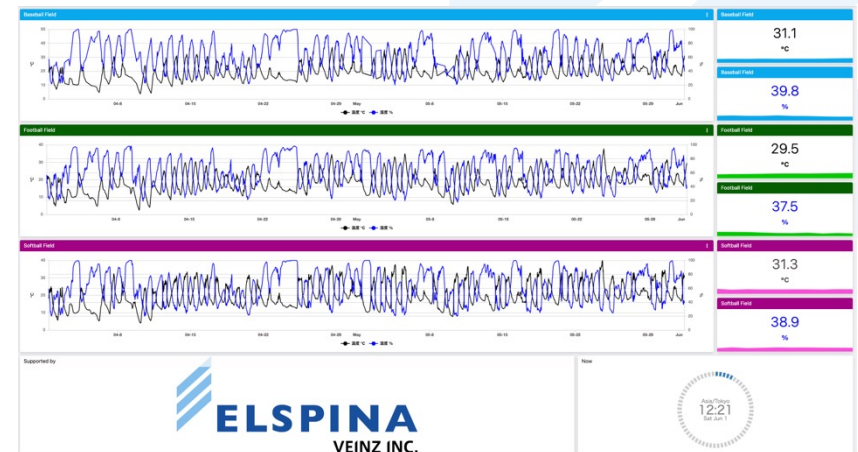
ゲートウェイ



温度湿度センサー



リアルタイムデータの監視



インフラ維持の効率化- 地下水監視

課題・ニーズ

- 地下水の状態監視を遠隔で常時監視できているが、運用コストが高くなっている
- 自営LoRaWAN網の共通利用化により全体コストを下げられると良い

ソリューション概要

- LoRaWAN®を活用したIoTシステム

長距離通信 電池駆動→手軽な設置 低コスト

水位センサー

ゲートウェイ

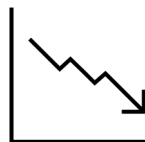
データ可視化アプリ



導入効果

- サービスグレードを落とさずに、サービス維持にかかるコストの低減化

コスト



センサーの設置

投げ込み式水位センサー



通信部の設置



10kmを超える通信距離



インフラ監視の効率化- 盛り土変状監視

課題・ニーズ

- 盛り土エリアの状態を監視するため、週次での目視チェックを行なっているが、そのために投下する人的リソースを少なくしたい
- 定性的だけでなく定量的評価を行いたい

ソリューション概要

- LoRaWAN®を活用したIoTシステム

長距離通信 電池駆動→手軽な設置 低コスト

振動・傾斜センサー



ゲートウェイ



データ可視化アプリ



導入効果

- 状況把握のための業務量が削減し、属人的は判断からの脱却が可能に！

業務量

属人化



センサーとゲートウェイの設置

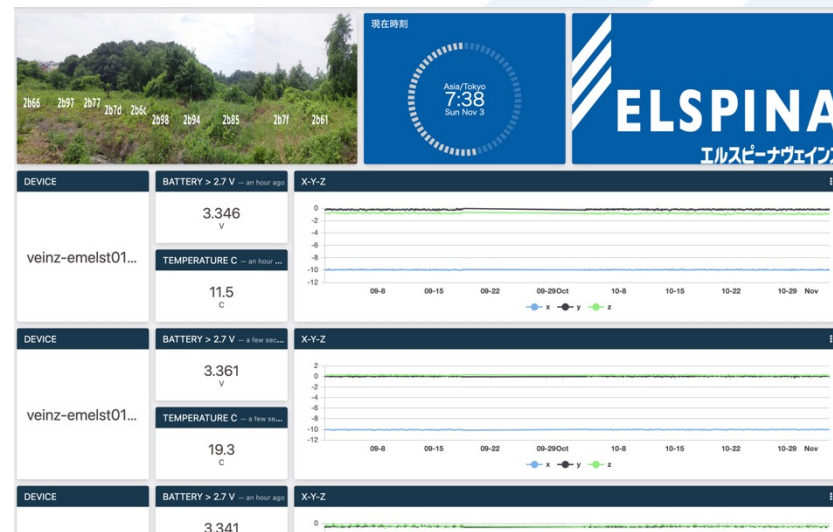
ゲートウェイ（高層ビル）



センサーの設置



リアルタイムデータの監視



水道設備運用効率化 – 水道設備遠隔監視

課題・ニーズ

- 小さな小さな水道設備（ポンプ制御がメイン）を遠隔監視したいが、お金かけられない
- 小さい設備だからこそ、現地に行く労力をかけたくない

ソリューション概要

- LoRaWAN®を活用したIoTシステム

長距離通信 電池駆動→手軽な設置 低コスト



導入効果

- 状況把握のための業務量が削減し、属人的は判断からの脱却が可能に！

業務量

属人化



センサーとゲートウェイの設置

水道設備



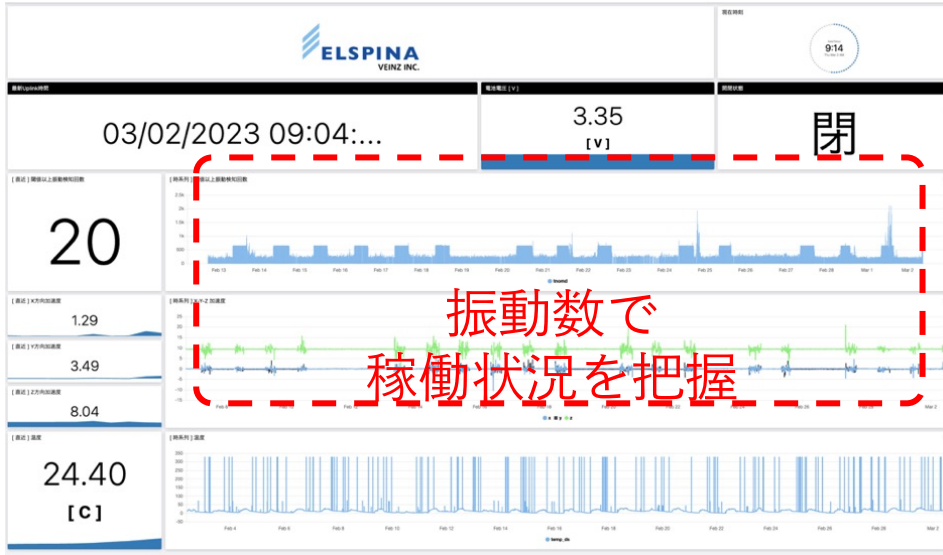
センサー/ゲートウェイ



リアルタイムデータの監視



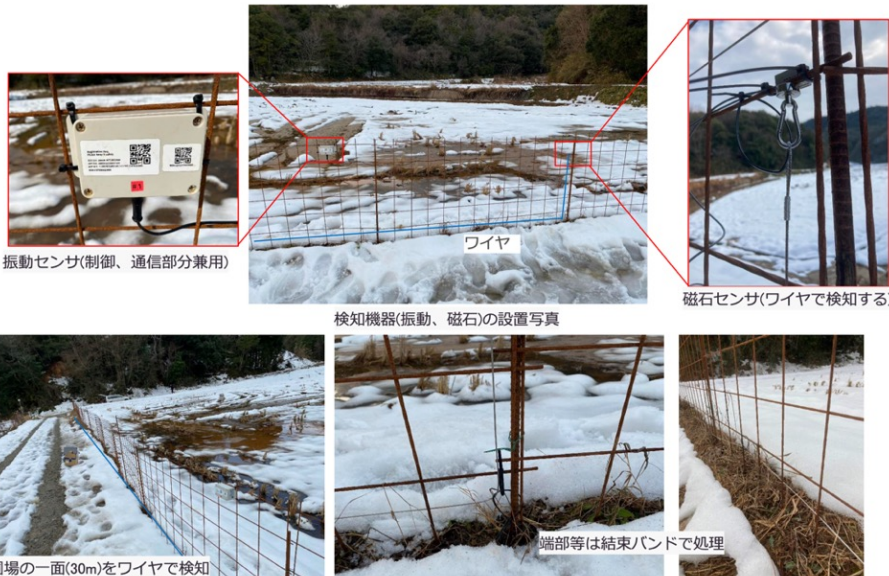
～ 建機の稼働状況確認（大手ゼネコン様） ～



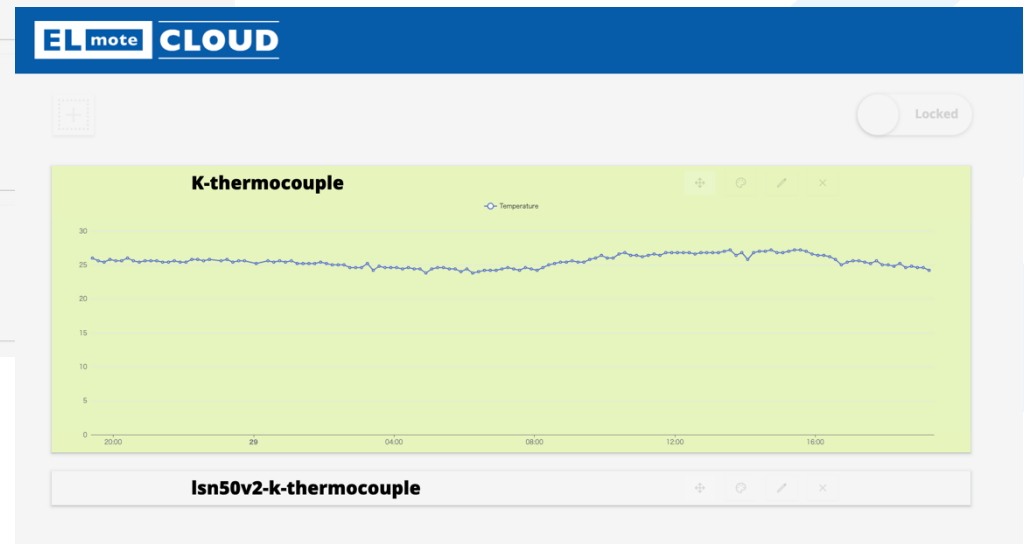
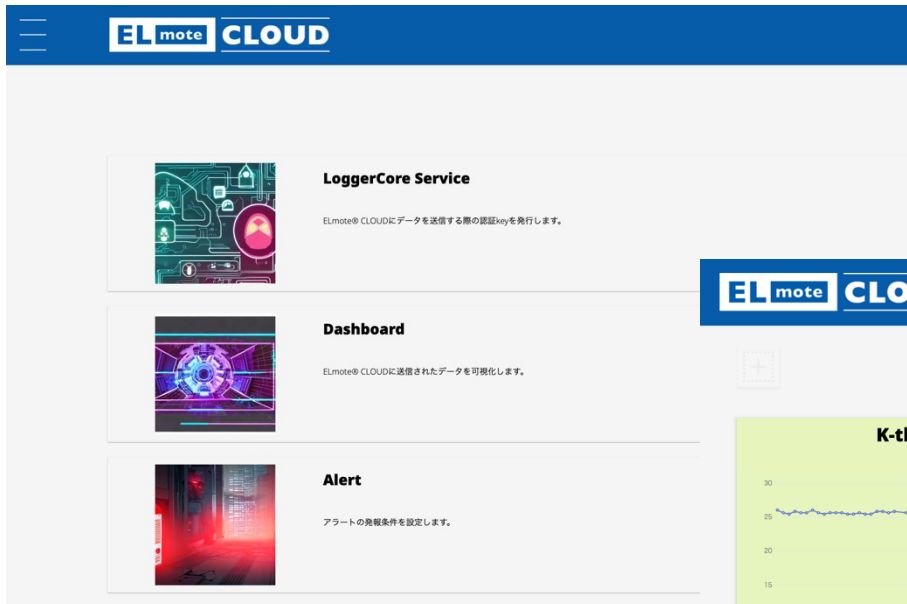
～ 陸こうの開閉検知（国プロ） ～



～ 鳥獣被害対策の柵へ設置（大手キャリア様） ～



- 当社オリジナルIoTデータ基盤



- 現場の監視盤に向けたカメラを設置し、定期的（デフォルト10分間隔）に動画を撮影
- （PCブラウザだけでなく）LINE Botで状況確認が可能
- **撮影画像から、故障箇所（異常点灯箇所）を判定し、LINE Botへ警報通知をプッシュすることが可能**

拠点A 監視盤



カメラ



光/LTE

クラウド



拠点B 監視盤



カメラ



光/LTE

状態監視アプリ

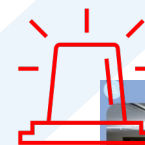


- PCブラウザでの状況確認

撮影画像から、故障箇所を判定し、LINE Botへ警報通知をプッシュします



- LINE Botでの状況確認



ECショップ “Dear IoT by ELSPINA”

<https://ec.elspina.space/>



IoT機器

LoRaWANをはじめとしたIoT機器・サービス類

並び替え **新着順**

すべて ADC ARDUINO CO2センサー DIC DRAGINO EDGAI EMMC
IOT LORAWAN MODBUS RASPBERRYPI RASPIKEY RS485 UART
WITTY 3 センサー ソーラー電池 人感 塩化チオニルリチウム 室内
室内ゲートウェイ 室内環境 屋外 接点 温度 湿度 照度 距離 電池



【新製品】LoRaWAN対応 ダブル土壤センサーSE02-LB (Dragino社製、技適取得済み) — ¥50,600



【新製品】LoRaWAN® 対応スマート距離センサー ELmote® EM-ELDS01 (技適取得済み) — ¥11,550+



【新商品】Dragino AIS01-LB - LoRaWAN AIカメラ — ¥19,800



【新発売】MS48-LR LoRaWAN To Modbus ゲートウェイ (技適取得済み)

¥64,900

税込

カートに追加する

shop Pay で購入

[別のお支払い方法](#)

LoRaWAN to Modbusゲートウェイ MS48-LR

なんと、Dragino社から画期的なLoRa WANゲートウェイが発売されました。

LoRaWANで取得したデータを、産業用途でお馴染みのModbusプロトコルへ変換してくれるゲートウェイ「MS48-LR LoRaWAN to Modbusゲートウェイ」です。MS48-LRにLoRaWANデバイスを接続し、PLC等を使用してModbusネットワーク経由でLoRaWANデバイスにアクセスすることができます。

